

Von Kränzen, Kalendern und Kugeln – Lerntheke zu Advents- und Weihnachtsbräuchen

Ein Beitrag von Karla Fischer, Heidelberg

Alle Jahre wieder werden ungeduldig 24 Türchen geöffnet, voller Vorfreude vier Kerzen entzündet und schließlich liebevoll der Weihnachtsbaum geschmückt. Solche Rituale gehören für viele von uns ganz selbstverständlich zur Adventszeit. Aber wer weiß eigentlich, dass früher Adventsbäumchen als Zeitmesser dienten, dass der Adventskranz ursprünglich 28 Kerzen hatte und der Weihnachtsbaum an der Decke hing? – Das alles und vieles mehr erarbeiten sich Ihre Schüler in dieser Unterrichtseinheit rund um die beliebtesten Bräuche in der Vorweihnachtszeit. Und wer weiß, vielleicht erfahren Sie selbst auch noch etwas Neues dabei.



Colourbox.com

Teil I



Wer hat den Adventskranz erfunden?

Das Wichtigste auf einen Blick

Aufbau der Unterrichtseinheit

Die Unterrichtseinheit umfasst eine Sequenz mit folgenden Phasen:

Einstieg: Was gehört in diese Zeit? – Betrachten von Bildern und Austausch über bekannte Bräuche

Erarbeitung: Kränze, Kalender und Kugeln – Lerntheke zu Advents- und Weihnachtsbräuchen

Abschluss: Was weißt du über diese Zeit? Advents- und Weihnachtsquiz

Dauer: pro Material ca. 10 bis 20 Minuten

Klassen: 1 bis 4

Lernbereiche: Mensch und Gemeinschaft; Bräuche, Feste, Feiertage; Zeit und Wandel

Kompetenzen: Wissen zum Ursprung, zur Entwicklung und zur Bedeutung von Bräuchen erarbeiten; ein Verständnis für Zeit und zeitlichen Wandel entwickeln; Zeiträume strukturieren und gestalten

Fächerübergreifend: Lesen von Sachtexten (Deutsch), Adventskalender gestalten (Kunst)

M 1 

Was gehört in diese Zeit?



Aufgabe 1: Was gehört zu Advent und Weihnachten? Was nicht? Streiche durch, was nicht passt.



Colourbox.com

Aufgabe 2: Zu welcher Jahreszeit gehören die Bilder? Verbinde.

Sommer



Herbst



Frühling



Winter

Eine farbige Version von M 1 befindet sich auf CD 47.

Teil I



M 3

Ein Adventskranz mit Lücken



Aufgabe 1: Lies die Sätze. Trage das passende Wort in die Lücken ein.

Der Adventskranz ist _____.

dreieckig
rechteckig
rund

Meistens besteht er aus grünen _____.

Zweigen
Schuhen
Kerzen

Auf dem Kranz stecken _____.

Hüte
Kerzen
Bonbons

Jeden _____ zünden wir eine Kerze an.

Sommer
Montag
Sonntag

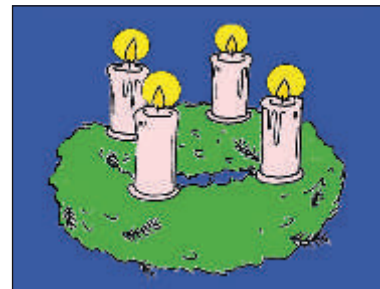
Das machen wir _____ Mal.

12
24
4

Wenn alle Kerzen brennen, ist _____.

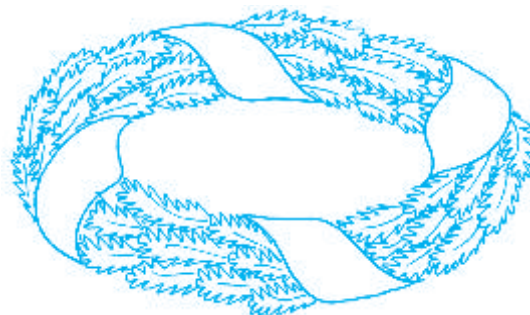
Ostern
Sonntag
Weihnachten

Aufgabe 2: Welcher Adventskranz ist falsch? Streiche ihn durch.



Aufgabe 3:

Male deinen eigenen Adventskranz:



Teil I



M 6 **Bastle einen besonderen Adventskalender** ☆/☆☆☆**Adventsbäumchen**

1. Nimm Tannenzweige oder einen anderen schön geformten Zweig.
2. Beschrifte 24 Zettel. Schreibe zum Beispiel gute Wünsche oder Gedichte darauf. Oder du malst etwas.

Wenn du willst, kannst du die Zettel auch von 1 bis 24 nummerieren.

3. Rolle die Zettel dann zusammen. Binde ein Stück Wolle oder Geschenkband darum. Mach einen Knoten, aber lass die Enden hängen.

4. Mit den Enden der Fäden bindest du die Zettelrollen an die Zweige.

Jeden Tag darf man sich nun einen Zettel vom Zweig pflücken.

**Adventskerze**

1. Nimm eine dicke Kerze (mindestens 30 cm hoch). Stelle sie auf eine feuerfeste Unterlage (Ständer, Untersetzer).
2. Zeichne von unten nach oben mit einem wasserfesten Stift 24 Striche auf die Kerze. Die Striche sollen alle den gleichen Abstand haben, zum Beispiel 1 cm. Deshalb halte ein Lineal neben die Kerze und miss ab.

3. Nummeriere die Striche. Beginne beim unteren Strich mit 24.

Jeden Tag kann man nun die Kerze anzünden und bis zum nächsten Strich abbrennen lassen.



Achtung: Zünde die Kerze nur an, wenn ein Erwachsener dabei ist. Und lasse die Kerze nie unbeaufsichtigt!

Adventsuhr

1. Klebe die vergrößerten Vorlagen auf Pappe oder festes Papier.
 2. Schneide die Uhr und den Zeiger aus.
 3. Bemale die Uhr mit weihnachtlichen Motiven.
 4. Stich mit der Schere oder einer dicken Nadel ein Loch in Uhr und Zeiger.
 5. Befestige mit einer Musterklammer den Zeiger auf der Uhr.
- Jeden Tag kann man nun den Zeiger ein Stück weiterrücken.



Eine Vorlage für die Adventsuhr befindet sich auf CD 47.

Teil I

M 9

Welcher Schmuck passt?



Früher wurde der Weihnachtsbaum mit Äpfeln und Nüssen geschmückt. Später kamen Kerzen, Kugeln und noch viel mehr dazu.

Aufgabe 1: Was passt? Was passt nicht? Umkreise den richtigen Schmuck.



Kerze



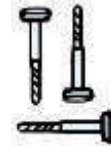
Kugel



Stift



Eistüte



Schrauben



Schuh



Girlande



Stern



Glocke



Engel

Aufgabe 2: Womit ist euer Zuhause oder eure Schule geschmückt? Schreibe es auf.

Aufgabe 3: Male Schmuck an den Baum.

