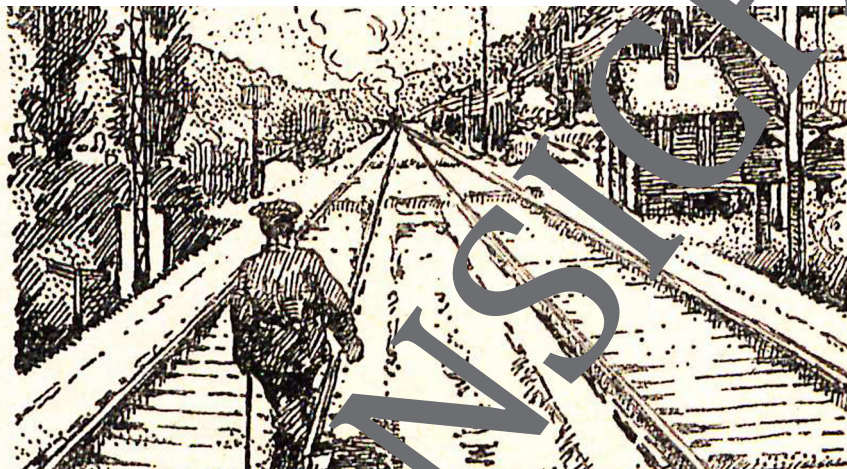


Gerhart Hauptmann: *Bahnwärter Thiel*

Luzia Scheuringer-Hillus



© RAABE 2023

Abb.: gemeinfrei

Die Schülerinnen und Schüler erschließen mit *Bahnwärter Thiel* ein bekanntes Prosawerk des literarischen Naturalismus. Sie erarbeiten zunächst erzähltechnische Besonderheiten, thematische Aspekte und den biografischen Kontext des Autors Gerhart Hauptmann. Außerdem befassen sie sich mit anderen Texten weiterer Dichter mit poetologischen Aspekten und epochalen Zusammenhängen, indem sie u. a. die Strömung des Naturalismus mit dem (bürgerlichen) Realismus vergleichen. Abschließend analysieren die Lernenden intertextuelle Bezüge zum Werk Georg Büchners und setzen sich mit der Rezeption von Hauptmanns Text seit dem 19. Jahrhundert auseinander.

Gerhart Hauptmann: *Bahnwärter Thiel*

Luzia Scheuringer-Hillus

1	Einführung	1
2	Darstellung	2
2.1	Einstieg, Inhalt, Aufbau	3
2.2	Die Figuren	3
2.3	Die Erzähltechnik	4
2.4	Themen und Motive	4
2.5	Der biografische und geistesgeschichtliche Kontext	4
2.6	Naturalistische Kunstauffassung und die Poetik des Realismus	5
2.7	Die Rezeption der naturalistischen Studien	5
2.8	Literaturhinweise	6
3	Material	8
3.1	Tafelbilder	8
3.2	Arbeitsblätter	15
3.3	Erwartungshorizonte zu den Arbeitsblättern	65
3.4	Klausurvorschlag	95
3.5	Erwartungshorizont zum Klausurvorschlag	98

Die Schülerinnen und Schüler ...

- erschließen mit *Bahnwärter Thiel* ein bekanntes Prosawerk des literarischen Naturalismus,
- erarbeiten erzähltechnische Besonderheiten, thematische Aspekte und den biografischen Kontext des Autors Gerhart Hauptmann,
- befassen sich anhand der Texte weiterer Dichter mit poetologischen Aspekten und epochalen Zusammenhängen, indem sie u. a. die Strömung des Naturalismus mit dem (poetischen) Realismus vergleichen,
- analysieren intertextuelle Bezüge zum Werk Georg Büchners,
- setzen sich mit der Rezeption des Werks seit dem 19. Jahrhundert auseinander.

Überblick:

Legende der Abkürzungen:

PA Partnerarbeit

BA Bildanalyse

D Diskussion

I Interpretation

IR Internetrecherche

M Mindmap

TA Textanalyse

PV Produktionsorientierte Verfahren

Thema	Material	Methode
Einstimmung und analytische Erarbeitung	AB1–AB4	BA, PA, TA, IR, D
Figurencharakteristik und Erzählweise	AB5–AB12	TA, I, PV, D, M
Thematische Zusammenhänge	AB13–AB15	I, TA, D, BA, M
Biografischer Kontext und Naturalismus	AB16–AB18	PA, TA, IR, PV
Intertextuelle Bezüge zu Büchners Werk	AB19–AB24	TA, PV, D, I, PV
Rezeptionsgeschichte	AB25–AB26	M, TA, PV, D

3.2 Arbeitsblätter

AB1

Bahnwärter Thiel – Bedeutung von Titel und Untertitel

Arbeitsaufträge

- Beschreiben Sie die Illustration zu *Bahnwärter Thiel* von Hans Baluschek auf der Titelseite. Berücksichtigen Sie dabei auch die Darstellung von Natur und Technik.
- Erklären Sie den Titel *Bahnwärter Thiel* sowie den Untertitel anhand der unten angegebenen Erläuterungen zu einzelnen Begriffen.
- Entwickeln Sie Ideen, welche Themen, Motive und Konflikte in der Novelle aufgegriffen werden könnten.

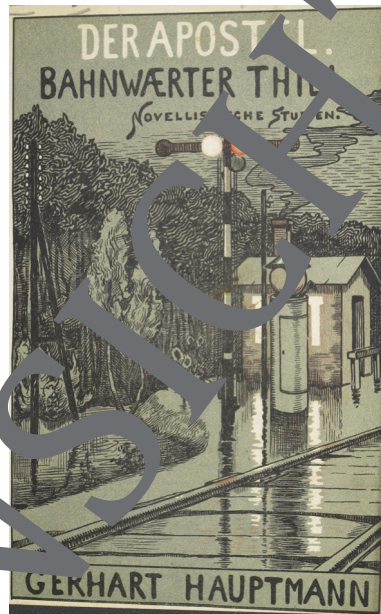


Abb.: Verlag Hans Fischer / Hans Baluschek
(Public Domain)

Erläuterungen

Bahnwärter: einfache Bahnbeamter für die Sicherung eines Streckenabschnitts sowie die Bedienung von Signalen und Schranken verantwortlich

Der Apostel (1892) und **Bahnwärter Thiel** (1888): Titel von zwei Erzählungen Hauptmanns

Gerhart Hauptmann (1862–1946) lebte 1885–1889 in Erkner nahe der Bahnstrecke Berlin– Breslau (heute Wrocław); dort entstand *Bahnwärter Thiel*.

Novelle: Erzählung, die sich auf eine einmalige Begebenheit, einen Konflikt konzentriert; ihr spannender Handlungsablauf führt zu einem Höhepunkt; beliebtes Genre im 19. Jhd.

novellistisch: in der Art einer Novelle

Studien: 1. Entwurf für ein künstlerische Arbeit 2. wissenschaftliche Untersuchung

Figurenprofile: Thiel, Tobias, Minna, Lene

AB5

Arbeitsaufträge

1. Erstellen Sie ein Plakat mit einem Figurenprofil zu Thiel, Tobias, Minna oder Lene. Begründen Sie Ihre Einschätzungen jeweils mit Textbelegen (Material 1).
2. Nutzen Sie bei der Vorstellung Ihrer Figur die Methode *Hot Seat*: Repräsentieren Sie Ihre Figur und beantworten Sie die Fragen der anderen zu dieser Figur.
3. Erklären Sie, warum bei der Erstellung eines Figurenprofils die explizite Figurencharakterisierung kritisch hinterfragt werden sollte (Material 2).
4. Erläutern Sie die Deutungen der Figur Thiel und der Frauenfiguren und bewerten Sie diese begründet. (Material 3 und 4)



Material 1: Figurenprofil

Figur (Name)	
1. Persönliches	
2. Charaktermerkmale	
3. Verhalten	
4. Beziehung zu anderen (Minna, Lene, Tobias, Koloniebesitzer)	
5. Fremdcharakterisierung	
6. Entwicklung der Figur	

AB9 Wer erzählt wie und mit welcher Wirkung? (Erzähltechnik I)



Arbeitsaufträge

- Analysieren Sie die Textauszüge aus *Bahnwärter Thiel* hinsichtlich der Vermittlung durch die Erzählinstanz und beschreiben Sie die Wirkung der erzählerischen Gestaltung (Material 1 und 2).
- Entwickeln Sie Deutungshypothesen zur Erzählinstanz und ihrer Sicht auf das Geschehen und stellen Sie sie zur Diskussion.
- Zur Vertiefung: Ordnen Sie in der entsprechenden *LearningApp* die ausgewählten Textauszüge den passenden Begriffen zu.
 - Auktoriales, personales, personales, neutrales Erzählverhalten?
<https://learningapps.org/watch?v=p8vdpccaa2> [letzter Aufruf: 25.10.2023]
 - Erzählerrede – Figurenrede
<https://learningapps.org/watch?v=pfimqz2qc23> [letzter Aufruf: 25.10.2023]



Material 1: Die Erzählinstanz (Er-/Sie-Erzähler)

Bei einem Prosatext ist die Art der Erzählweise entscheidend für die Vermittlung des Inhalts. Die vom Autor erfundene Erzählinstanz (wer Erzählt, wem erzählt die fiktive Geschichte und gestaltet die Figuren, den Handlungsraum, sowie die zeitliche Darstellung. Dazu stehen unterschiedliche Möglichkeiten zur Verfügung, insbesondere die in der Übersicht genannten Aspekte. *Autorentext*

Die Erzählinstanz ...	
ist allwissend: arrangiert und kommentiert das Geschehen → auktorales Erzählverhalten	gibt die Sicht einer oder mehrerer Figuren wieder → personales Erzählverhalten
stellt das äußere Geschehen als unbeteiligter Beobachter dar (z. B. wörtliche Rede) → neutrales Erzählverhalten	erzählt ernsthaft / ironisch / kritisch / ... → Erzählhaltung
steht außerhalb der erzählten Welt, nimmt die Figuren aus der Distanz wahr → Äußersicht	steht innerhalb der erzählten Welt, ist mit den Figuren bekannt → Innensicht
verwendet Erzählerrede (Erzählerbericht, Beschreibung, -kommentar) → Darbietungsformen	verwendet Figurenrede (Dialog, indirekte Rede, erlebte Rede, inneren Monolog) → Darbietungsformen

AB12 Die sprachlich-stilistische Gestaltung (Erzähltechnik IV)



Arbeitsaufträge

1. Analysieren Sie die Textauszüge aus *Bahnwärter Thiel* hinsichtlich der sprachlich-stilistischen Gestaltung und interpretieren Sie die Wirkung und Funktion der jeweiligen Aspekte (Material 1 und 2).
2. Entwickeln Sie Deutungshypothesen zur sprachlich-stilistischen Gestaltung der Erzählung und stellen Sie sie zur Diskussion.
3. Zur Vertiefung: Ordnen Sie in der entsprechenden *LearningApp* die ausgewählten Zitate den passenden Begriffen zu.

<https://learningapps.org/watch?v=ppq204jrn23> [letzter Abruf: 25.10.2023]

Material 1: Sprachlich-stilistische Gestaltungsmöglichkeiten

Ein literarischer Text zeichnet sich durch eine unverkennbare sprachliche Gestaltung aus. Dazu gehören nicht nur **auffällige stilistische Gestaltungsmittel** wie beispielsweise sprachliche Bilder (Vergleich, Metapher, Personifikation), Wiederholungen, Gegensätze oder Alliterationen, sondern auch die Verwendung eines bestimmten **Wortschatzes**, **Satzbaus** oder **Sprachrhythmus**. Da sich die sprachliche Vermittlung auf die Rezeption des Inhalts auswirkt, hat sie einen erheblichen Anteil an der beim Leser erzeugten **Stimmung**. Die ästhetische **Wirkung** ist ein wesentlicher Teil eines literarischen Kunstwerks.

Material 2: Textauszüge zur Interpretation

- (1) Der Hilfswärter, ein Mann, der bei seinem Dienst unumgänglichen, schnellen Temperaturwechseln schwindstüchtig gewordener Mensch, der mit ihm im Dienst abwechselte, stand schon fertig zum Aufbruch auf der kleinen sandigen Platte in des Häuschens, dessen große Nummer schwarz auf weiß weithin durch die Stämme leuchtete.
- (2) Es war ein schmalen Streifen Sandes, von Unkraut dicht überwuchert. Wie schneeweiße Schaum lag die junge Blütenpracht auf den Zweigen der beiden Bergobstbäumchen, welche darauf standen.
- (3) In scharfen Linien schossen die Strahlenbündel durch das Gewirr der Stämme, hier eine Insel zarter Farnkräuter, deren Wedel feingeklöppelten Spinnweben glichen, mit Glut behauchend, dort die silbergrauen Flechten des Waldgrundes zu roten Korallen umwandelnd.

Gerhart Hauptmann: *Bahnwärter Thiel*. Novellistische Studie. Herausgegeben von Max Kämper. Reclam, Stuttgart 2014. S. 19, 21, 26.

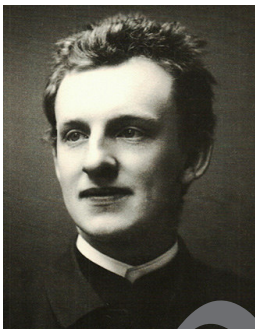
Gerhart Hauptmann: Biografie und Werk

AB16

Arbeitsaufträge

1. Wie wirkt der junge Gerhart Hauptmann und seine Wohnung in Erkner auf Sie? Tauschen Sie sich darüber aus (Material 1).
2. Untersuchen Sie, was Hauptmann über sein Leben in Erkner im Rückblick schreibt. Welche Bedeutung hat dieser Ort für sein literarisches Schaffen (Material 2)?
3. a) Recherchieren Sie Informationen und Illustrationen zu Hauptmanns Leben und Werk (Material 3). Nutzen Sie bei Ihrer Recherche beispielsweise die Angebote des Gerhart-Hauptmann-Museums und des Lebendigen Museums Online.
b) Erstellen Sie eine digitale Präsentation über wichtige Lebensstationen und bedeutende Werke Gerhart Hauptmanns.

Material 1: Leben in Erkner



Gerhart Hauptmann, 1890

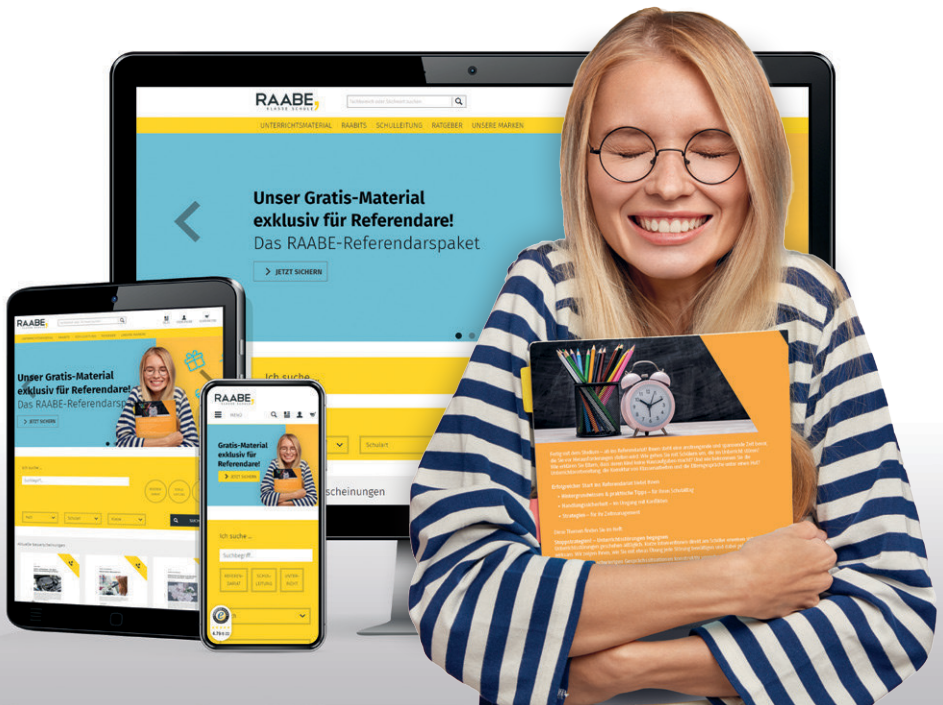
Bildquelle: <https://www.hauptmannmuseum.de/>
[letzter Abruf: 25.10.2023]



Hauptmann bewohnte mit seiner Familie zwischen 1885 und 1890 die untere Wohnung in der Villa Lassen am Ortsende Erkners.

Bildquelle: <https://www.hauptmannmuseum.de/villa-lassen> [letzter Abruf: 25.10.2023]

Sie wollen mehr für Ihr Fach? Bekommen Sie: Ganz einfach zum Download im RAABE Webshop.



Über 5.000 Unterrichtseinheiten
sofort zum Download verfügbar



Webinare und Videos
für Ihre fachliche und
persönliche Weiterbildung



Attraktive Vergünstigungen
für Referendar:innen mit
bis zu 15% Rabatt



Käuferschutz
mit Trusted Shops



Jetzt entdecken:
www.raabe.de