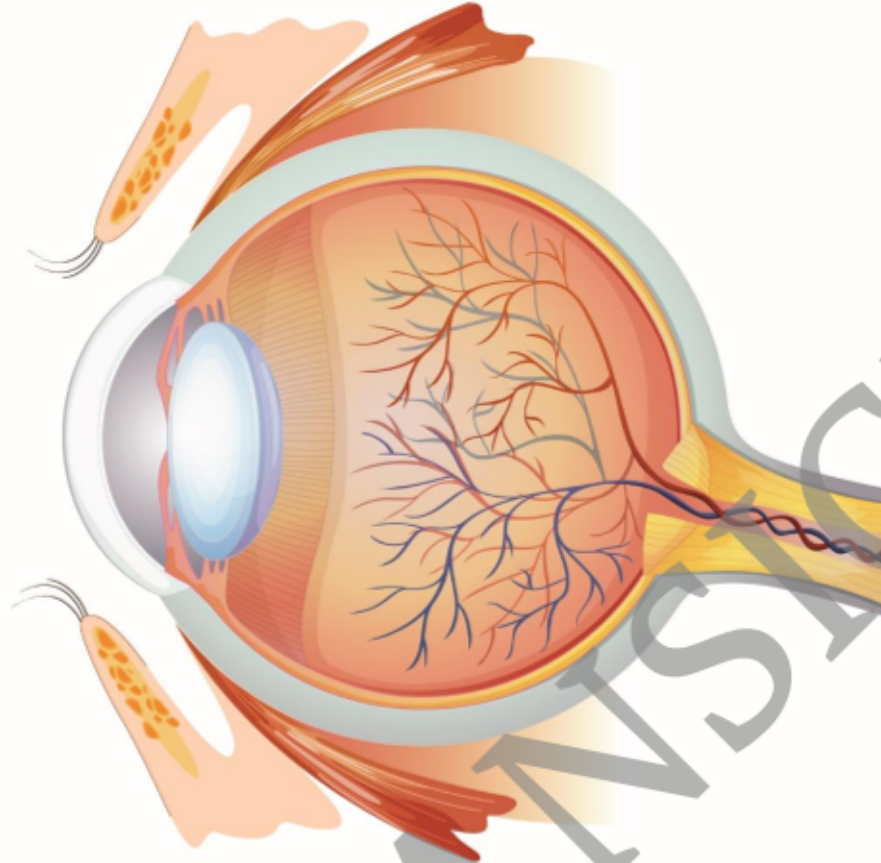


# Grafik: Auge – Aufbau

Redaktion Biologie



Grafik: Sylvana Tümmel

## KOMPETENZPROFIL

**Lehrplananknüpfung:** Auge, Sinnesorgane

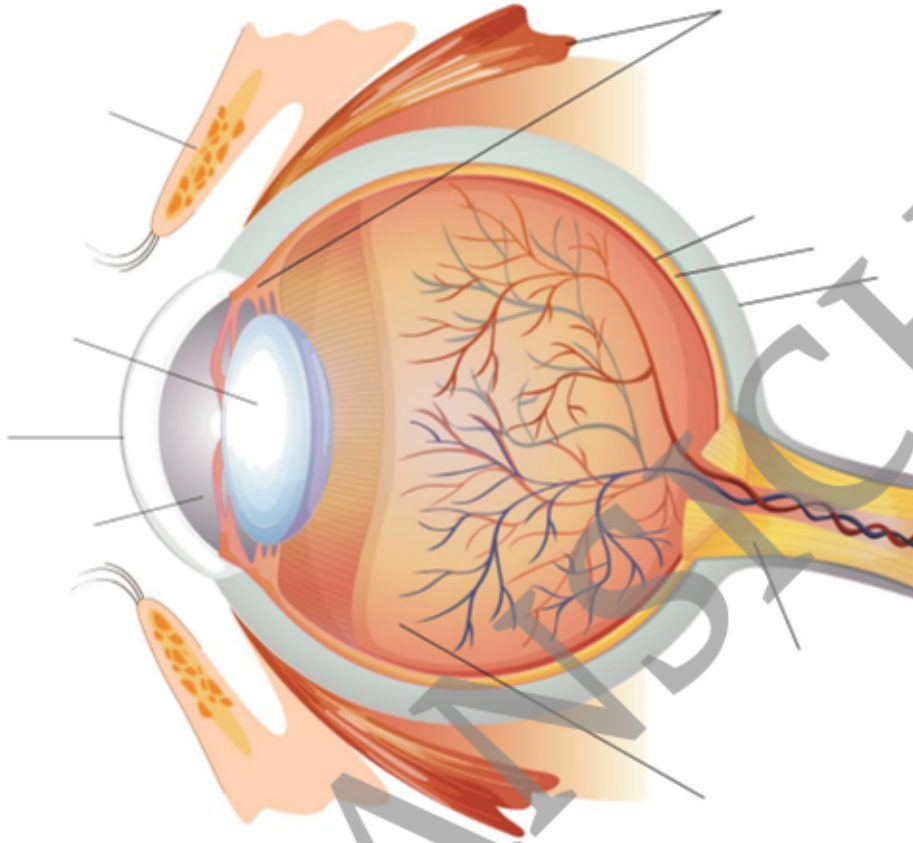
**Länge des Videos:** 1:37 min



## Bau des menschlichen Auges – Aufgaben

### Aufgabe 1

**Beschrifte** die Abbildung zum Bau des menschlichen Auges mit den korrekten Fachbegriffen.



Grafik: Sylvana Timmer

### Aufgabe 2

**Notiere** zu jedem der Bestandteile des Auges aus Aufgabe 1 deren Funktionen.