

I.C.1

Chemische Reaktionen

Experimentiervideo: Zucker und Schwefelsäure

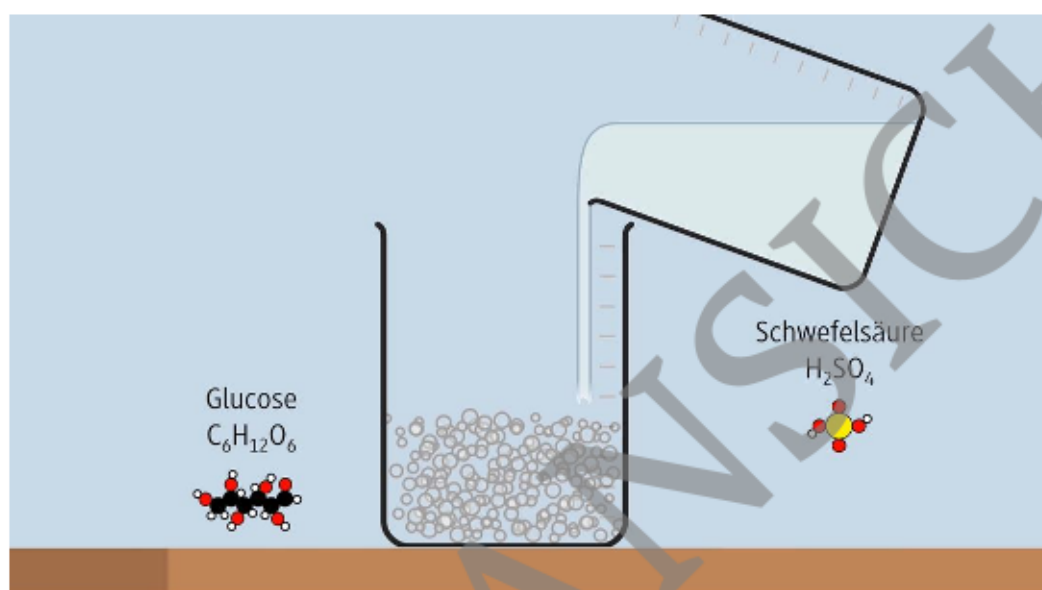
Ein Beitrag von Katrin Schuster, Nora-Maria Carstens, Dr. Stefan Esser-Dang, Sandrina Maria Schwarze, Dr. Yvonne Heilemann

Mit Video von Didaktische Medien Hannover, Christian Firneis

Mit Videoschnitt von Mattis Robowski

Mit Sprechertext von Dr. Yvonne Heilemann und Tonspur von Sarah Siegmund

Mit Illustrationen bearbeitet von Katharina Friedrich



KOMPETENZPROFIL

Lehrplananknüpfung:	Redoxreaktion, exotherm Reaktion, Hygroskopie
Länge des Videos:	5:51 min
Abschnitte:	0:00–0:51 min Einstieg, Chemikalien & Geräte
	0:52–1:51 min Start des Experiments
	1:52–3:16 min didaktische Erklärung
	3:17–3:59 min Ende des Experiments
	4:00–5:29 min didaktische Erklärung
	5:30–5:35 min Aufgabenstellung für Versuchsprotokoll

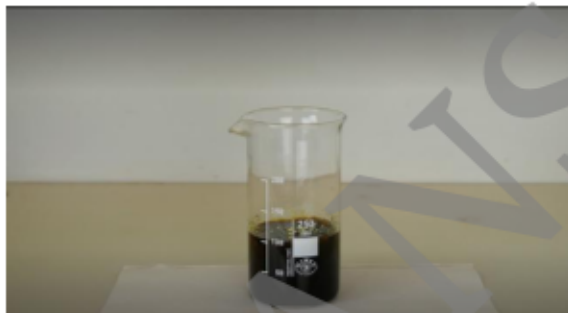
Zucker und Schwefelsäure – Versuchsdurchführung im Überblick als Fotostory



1. 35 ml Schwefelsäure wird zum Becherglas mit 100 g Zucker hinzugegeben.



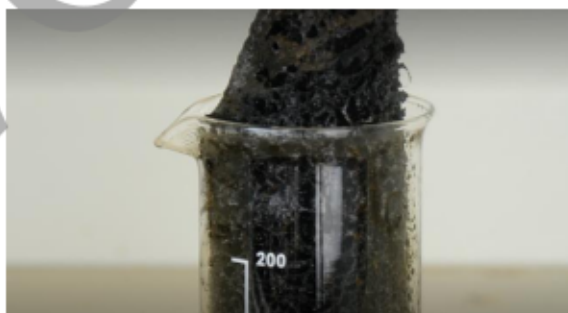
2. Die Masse wird mit einem Glasstab durchmischt.



3. Die Farbänderung wird beobachtet.



4. Die Veränderung der Oberfläche wird betrachtet. Die Wände des Becherglases werden beobachtet.



5. Die Masse wird näher betrachtet.

© Didaktische Medien Hannover