

II/OB/16

Objektanalyse

Im Dienst der Propaganda – Kunst zur Zeit des Nationalsozialismus

Kathrin Stolzenburg



© Adolf Wissel: Kahlebergers Bauernfamilie, 1939
Unbekannter Urheber: Auch du gehörst dem Führer, um 1939

Was verstanden die Nationalsozialisten unter Kunst? Welche Rolle spielte Politik und Propaganda das künstlerische Schaffen in der NS-Diktatur? Und wie war die Haltung zur modernen Kunst? Mit diesen Fragen setzen sich die Schülerinnen und Schüler im vorliegenden Beitrag zur Kunst im Nationalsozialismus und zum propagierten Menschenbild auseinander. Sie betrachten und analysieren dazu insbesondere Gemälde und Plakate und vertiefen sich in eigenen gestaltungspraktischen Auseinandersetzungen dem Thema auch unter aktuellen Aspekten.

KOMPETENZPROFIL

Klassenstufen: 10 bis 12
Kompetenzen: Kunstwerke analysieren können; kunstgeschichtliche Epochen und Künstler kennen; Fachwissen erwerben und anwenden; grafische und malerische Verfahren kennen und anwenden; Gestaltungsprozesse und -ergebnisse reflektieren können
Thematische Bereiche: Werkbetrachtung

Kunst im Nationalsozialismus – Werkbeispiele



Ivo Salinger: Das Urteil des Paris, 1939



Adolf Wissel: Kahlenberger Bauernfamilie, 1939



Albert Janesch: Wassersport, 1936



Hubert Lanzinger: Der Bannerträger, um 1934

© US Army Center of Military History, Washington, DC



Heinrich Knirr: Ein Volk, ein Reich, ein Führer!, 1938/39



Unbekannter Urheber: Auch Du gehörst dem Führer, um 1939

Zusatzmaterial

Die Ausstellung „Entartete Kunst“ 1937 in München



Titelseite des Ausstellungsführers mit Werk von Otto Freundlich: Der Neue Mensch, 1912



Blick in die Ausstellungsräume; Zentrum Paul Klee



Otto Dix: Die Kriegskrüppel, 1920; Öl auf Leinwand; Stadtmuseum Dresden

© VG Bild-Kunst Bonn, 2021



Otto Dix: Frau mit Kind, 1921; Öl auf Leinwand, 120 x 82 cm; Galerie Neue Meister, Dresden

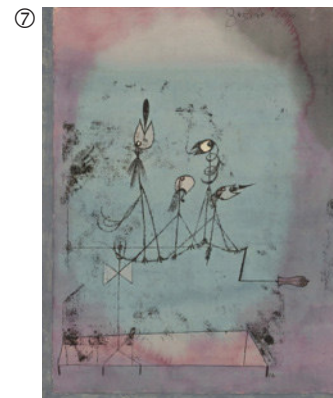
© VG Bild-Kunst Bonn, 2021



Franz Marc: Der Turm der blauen Pferde, 1911; Öl auf Leinwand, 200 x 130 cm; Original verschollen



Otto Mueller: Drei Frauen, um 1919; Leimfarbe auf Hessian, 119 x 88,5 cm; Brücke-Museum, Berlin



Paul Klee: Zwischermaschine, 1922; Ölpause und Aquarell, 41,3 x 30,5 cm; The Museum of Modern Art, New York

Der RAABE Webshop: Schnell, übersichtlich, sicher!



Wir bieten Ihnen:



Schnelle und intuitive Produktsuche



Übersichtliches Kundenkonto



Komfortable Nutzung über
Computer, Tablet und Smartphone



Höhere Sicherheit durch
SSL-Verschlüsselung

Mehr unter: www.raabe.de