

2

Uhrzeiten ablesen und zuordnen

1. Wie sieht Mias Tag aus?
Ordne die Uhrzeiten den Bildern zu.

7.00 Uhr 21.30 Uhr

10.00 Uhr 7.30 Uhr

15.30 Uhr

18.00 Uhr

Uhr

Uhr

Uhr

Uhr

Uhr


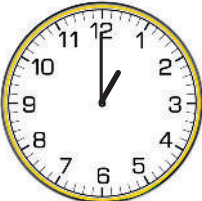
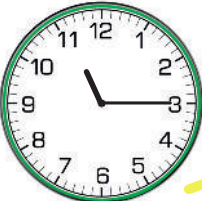

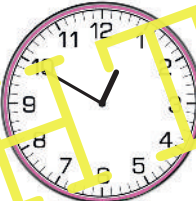










Uhr

VORANSICHT







3

Uhrzeiten ablesen und zuordnen

1. Welche beiden Uhrzeiten zeigen die Uhren? Schreibe auf.

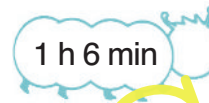
				
 16.30 Uhr	 <input type="text"/>	 <input type="text"/>	 <input type="text"/>	 <input type="text"/>
	 1.00 Uhr			

2. Welche Zeitangaben sind gleich? Überlegt gemeinsam und verbindet.

	12.30 Uhr		08.10 Uhr	
	17.40 Uhr		9.20 Uhr	
22.50 Uhr				



1. Ordne die Zeitangaben der Größe nach. Beginne mit der kleinsten.



2. Welche Fehler hat Ken gemacht? Umkreise sie.
Ordnet die Zeitangaben richtig.

a) $1 \text{ min } 15 \text{ s} < 44 \text{ min} < 120 \text{ s} < 4 \text{ min} < 180 \text{ s} < 120 \text{ min}$

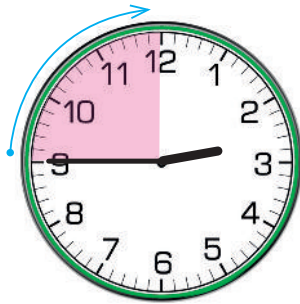
b) $12 \text{ min} < 2\frac{1}{2} \text{ h} < 135 \text{ min} < 370 \text{ min} < 425 \text{ min} < 6\frac{1}{2} \text{ h}$

c) $10 \text{ h} > 660 \text{ min} > 2 \text{ h } 13 \text{ min} > 240 \text{ s} > 4\frac{1}{2} \text{ min} > 65 \text{ s}$

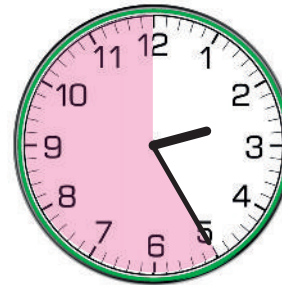
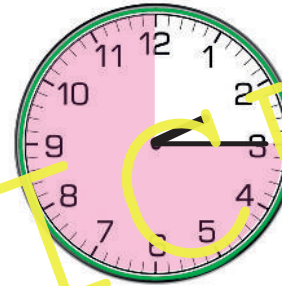


1.

Wie viele Minuten fehlen bis zur nächsten Stunde?

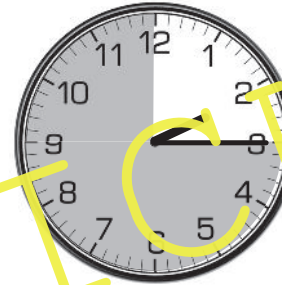


15 min

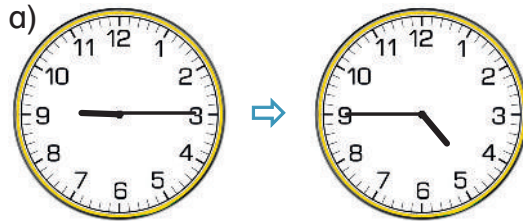


1.

Wie viele Minuten fehlen bis zur nächsten Stunde?

15 min30 min45 min10 min20 min35 min

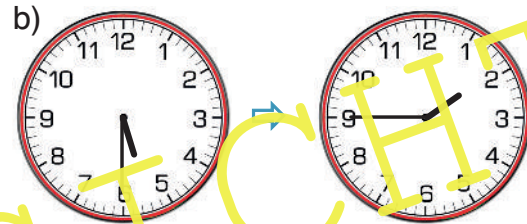
1. Wie viel Zeit ist vergangen?



9.15 Uhr

16.45 Uhr

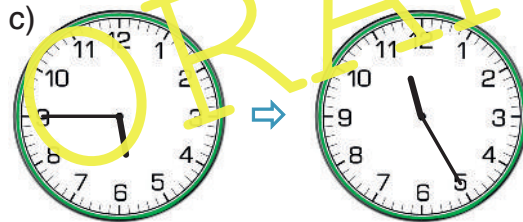
Zeitspanne: ___ h ___ min



5.30 Uhr

13.45 Uhr

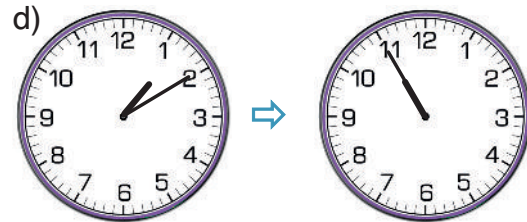
Zeitspanne: ___ h ___ min



17.45 Uhr

23.25 Uhr

Zeitspanne: ___ h ___ min



1.10 Uhr

11.55 Uhr

Zeitspanne: ___ h ___ min

1.

Tragt die fehlenden Zeiten in Stundenplan der Klasse 3 a ein. Der Unterricht beginnt um 8.05 Uhr. Eine Unterrichtsstunde dauert 45 min.

Zeit	Montag	Dienstag	Mittwoch	Donnerstag	Freitag
	Deutsch	Sachunterricht	Deutsch	Mathematik	Sachunterricht
	Englisch	Mathematik	Mathematik	Religion	Deutsch
Große Pause (20 min)					
	Mathematik	Kunst	Religion	Deutsch	Mathematik
	Sachunterricht	Kunst	Musik	Englisch	Musik
2. Pause (_____ min)					
11.35 Uhr	Deutsch	Deutsch	Sport	Förderunterricht	Werken
			Sport		Werken

- a) Wie lange dauert die 2. Pause? Tragt ein.
- b) Wie viele Minuten dauert der Werkunterricht am Freitag? _____
- c) Wann muss Tom spätestens zur Schule losgehen, wenn er $\frac{1}{4}$ h mit dem Bus fährt und noch 11 min zu Fuß geht? _____
- d) Wann endet der Unterricht am Mittwoch und am Freitag? _____